



Grenoble
Alpes

INVEST IN
GRENOBLE-ALPS

Observatoire des start-ups



GRENOBLEALPES
MÉTROPOLE



Skopai
Deep Tech Insights

L'OBSERVATOIRE DES START UP





Grenoble Alpes

L'esprit pionnier

- Berceau de la révolution française – 1788
- Naissance du mouvement mutualiste – 1803
- Ciment artificiel, Vicat – 1817
- Déchiffrage des hiéroglyphes, Champollion- 1822
- Découverte de l'hydroélectricité, Bergès – 1889
- 1^{er} Office de tourisme – 1889
- 1^{er} maillot jaune du Tour de France – 1919
- Transport par câble, Pomaglski – 1947
- Ouverture du 1^{er} planning familial en France – 1961
- JO retransmis en couleur à la TV – 1968
- Lampe frontale, Petzl – 1973
- Stimulation cérébrale profonde, Benabid – 2015

GRENOBLE ALPES
660 000 habitants
295 000 emplois





Grenoble Alpes



Une ville campus

- 63 000 étudiants dont 9000 internationaux
- 3 500 doctorants dont 45% internationaux
- 5 500 enseignants – chercheurs
- Shanghai 2019 : 1^{er} Université française dans 7 disciplines (Metallurgical Engineering, Electrical & Electronic Engineering, Computer Science & Engineering, Nanoscience & Nanotechnology, Energy Science & Engineering, Geography, Civil Engineering)
- Prix Turing 2007, Prix Blue Planet 2008, Prix Albert Lasker 2014, Breakthrough prize 2015





Grenoble
Alpes

Un pôle de recherche mondial

- 23 000 chercheurs publics et privés
- 5 grands équipements de recherche internationaux (ESRF, ILL, EMBL, GHMLF, IRAM)
- 8 organismes de recherche nationaux, dont le CEA, organisme de recherche le plus innovant d'Europe
- Des centres de R&D privés de rang mondial (Orange, Apple, Schneider, Electric, Huawei, Atos, Air Liquide, Naver Labs, STMicroelectronics, Soitec, Constellation, GE, Fujitsu, BD, HPE...)
- Grenoble Innovation for Advanced New Technologies, 255 ha : 5000 publications et 600 dépôts de brevet / an
- MIAI Grenoble Alpes: Institut Interdisciplinaire d'intelligence artificielle





**Grenoble
Alpes**

Une industrie tournée vers l'avenir

- 6 filières d'excellence : Energie, Santé-Medtech, Electronique et numérique, Chimie-environnement, Mécanique-matériaux, Sport-montagne
- 5 Pôles de compétitivité : Minalogic; Tenerrdis; Axelera; LyonBiopole; Viaméca
- Un réseau dense de PME/PMI allié à la présence de grands groupes internationaux
- 45% des emplois industriels sous pavillon étranger
- 2^{ème} pôle français pour les emplois d'ingénieurs
- French Tech in the Alps Grenoble
- 500 start up créées et 930 M de fonds levés depuis 2000





Grenoble Alpes

Un cadre de vie exceptionnel

- 3 parcs naturels, 20 stations de ski, 11 lacs, 2 000 km de sentiers de randonnée et trail
- 400 km de pistes cyclables, 5 lignes de tram, 81% de l'eau potable distribuée sans traitement
- Ville d'art et d'histoire depuis 2017, Musée de Grenoble : 2^e collection d'art moderne de France, Château de Vizille, La Bastille, Grande Chartreuse...
- 5000 chambres d'hôtels, 3 centres de congrès
- Street Art Fest Grenoble Alpes, Coupe Icare, Festival de Géopolitique...



L'observatoire des start up

Grenoble Alpes est un territoire particulièrement riche en matière de recherche et d'innovation technologique. Depuis le début des années 2000, il a vu exploser le nombre de création de start-up issues de l'écosystème local, et start-ups étrangères désireuses de s'y implanter.

L'observatoire des start-up mis en place par Grenoble Alpes Métropole depuis 18 mois a pour but de rassembler, consolider, analyser et objectiver des données riches, mais souvent extrêmement éparses, afin de mesurer et d'objectiver l'impact de ces jeunes entreprises à fort potentiel sur l'économie locale.

L'objectif de ce projet est multiple :

- **comprendre et anticiper les grandes tendances de l'écosystème de l'innovation,**
- **mesurer et évaluer son impact économique,**
- **promouvoir l'écosystème à partir d'informations objectives, de chiffres qualifiés et validés.**

L'observatoire des start up

Au-delà de la veille économique et l'animation du réseau de partenaires locaux (acteurs de la recherche académique, incubateurs et accélérateurs, business angels, pôles de compétitivité, French Tech, etc.) détenteurs d'informations à forte valeur ajoutée, **la Métropole a fait le choix de s'appuyer sur la puissance offerte par les nouvelles technologies disponibles dans le champ de l'intelligence artificielle en termes de collecte et de traitement de données.** Grenoble Alpes bénéficie en effet d'un écosystème unique en France sur le sujet, confirmé il y a quelques mois par la labellisation de son Institut Multidisciplinaire en Intelligence Artificielle aux cotés de Paris, Toulouse et Nice, et compte sur son territoire l'une des start-up européennes les plus innovantes sur le sujet : www.skopai.com.

SKOPAI, spin-off du Laboratoire d'informatique de Grenoble (LIG) et du Grenoble Alpes Data Institute réalise l'alliance entre intelligence artificielle, Big Data et expertise en innovation, permettant à l'observatoire des start-ups de prendre une autre dimension. Après une série d'échanges sur les collaborations possibles entre la collectivité et cette jeune entreprise, un partenariat concret et opérationnel a été défini afin de faire évoluer et d'adapter la solution SKOPAI aux besoins de la collectivité. Quel meilleur partenaire qu'une start-up spécialisée dans l'analyse des start-ups pour mener à bien ce projet ?

L'observatoire des start up

En France, près de 10 000 start-up ont été recensées, avec une envolée des créations de 30% entre 2012 et 2015. Comment évaluer leur potentiel et le caractère novateur de leurs technologies ? Quel est leur degré de maturité ? Quel est le profil des créateurs ? Combien de fonds ont-ils levés ? Auprès de qui ? Combien d'emplois ont été créés ? Quels sont les liens avec l'écosystème local ? avec l'international ? etc.

Pour répondre à toutes ces questions, SKOPAI se base uniquement sur les informations disponibles en ligne : description du produit, marché, fondateurs, investissements, etc. Une masse de données qu'il faut récupérer, trier, analyser... Cette tâche fastidieuse mais cruciale est réalisée par les performances d'algorithmes NLP, Machine Learning développés en partenariat avec le LIG. Au final, les technologies des start-ups passées au crible sont qualifiées suivant différents critères de manière objective et standardisée qui permettent ensuite une analyse et une consolidation optimisée au sein de l'observatoire Grenoble Alpes...

L'observatoire des start up

Après 18 mois de travail en commun avec SKOPAI et les acteurs locaux, les premiers chiffres consolidés ont ainsi permis d'avoir une vision précise du poids économique représenté par ces jeunes pousses sur le territoire :

- + 500 start-ups créées depuis 2000,
- + 970 millions d'euros levés,
- 4 200 emplois créés
- ...

De grandes tendances technologiques et sectorielles caractérisent plus spécifiquement l'écosystème de l'innovation local :

- forte appétence technologique « deep tech »,
- surreprésentation des spin-off issues de la recherche publique
- forts enjeux de croissance sur lesquels déployer des dispositifs d'accompagnement.

Définition d'une start up pour l'Observatoire

Toute entreprise créée après 2000, **implantée sur la région grenobloise, innovante**, se positionnant sur un **marché** potentiellement **international**

4 caractéristiques d'1 startup :

- Temporaire
- À la recherche d'un business model
- Industrialisable /reproductible à grande échelle
- Scalable

Méthodologie

Une entreprise est référencée dans la base de données de l'observatoire si elle répond à l'un de ces 6 critères :

1. Issue de la recherche académique (CEA, UGA, INRIA, INSERM, INP GRENOBLE etc,)
2. Ayant réalisée une ou plusieurs levées de fonds
3. Lauréate d'un concours innovation et/ou présent dans des salons dédiés « startup » (CES/ Vivatech / Forum5i...)
4. Accompagnée par un incubateur, un accélérateur ou un grand groupe
5. Bénéficiaire du statut de JEI (jeune entreprise innovante)
6. Bénéficiaire d'un financement « innovation » (IRT NANOelec, CIR, EIT-kic, etc.)

-
- ✓ Ces 6 critères ont permis de réaliser un 1^{er} tri objectif des entreprises innovantes,
 - ✓ Toutefois, une entreprise peut être une startup sans répondre à l'un de ces critères,
 - ✓ Inversement une entreprise innovante n'est plus nécessairement une startup (stade temporaire)

Collecte des données

1 une information locale rassemblée dans une seule base

- Acteurs de la recherche
- Incubateur & accélérateurs
- Mise en réseau / Animation
- Hébergements



2  **Skopai**
Deep Tech Insights

[A PROPOS](#) [EQUIPE](#) [NOTRE OFFRE](#) [CONTACTEZ NOUS](#) [Login](#)[Free Trial](#)[Book a demo](#)

GET TO KNOW THE STARTUPS THAT INTEREST YOU

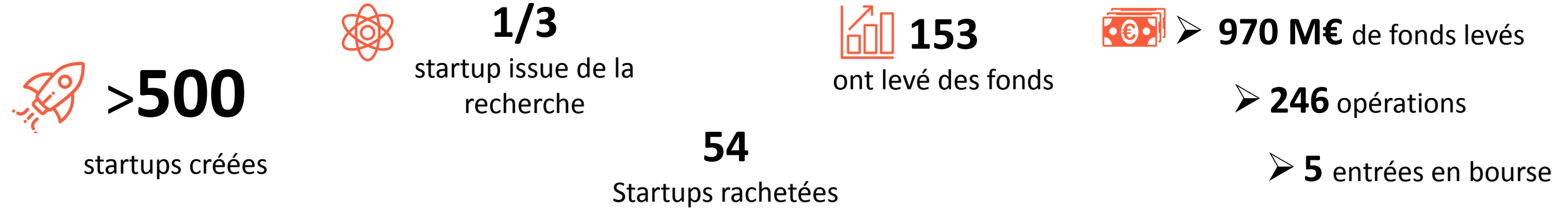
Our innovation intelligence platform offers a full set of qualified real-time information on any startup anywhere, including early-stage projects, with a particular focus on DeepTech.

Skopai helps you identify the startups that interest you and gives you a 360° view of them.

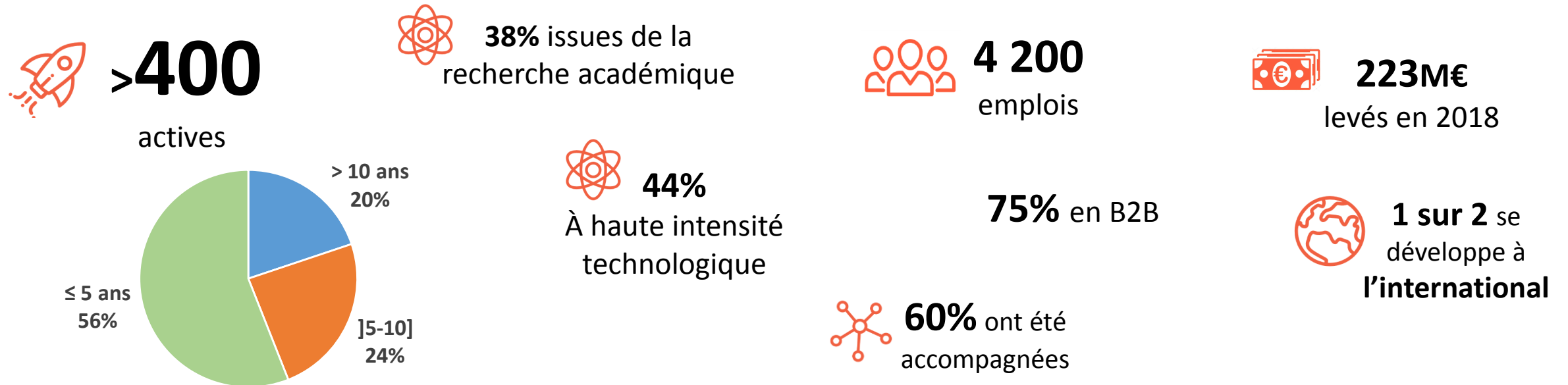


CHIFFRES CLES

Depuis 2000 à aujourd'hui



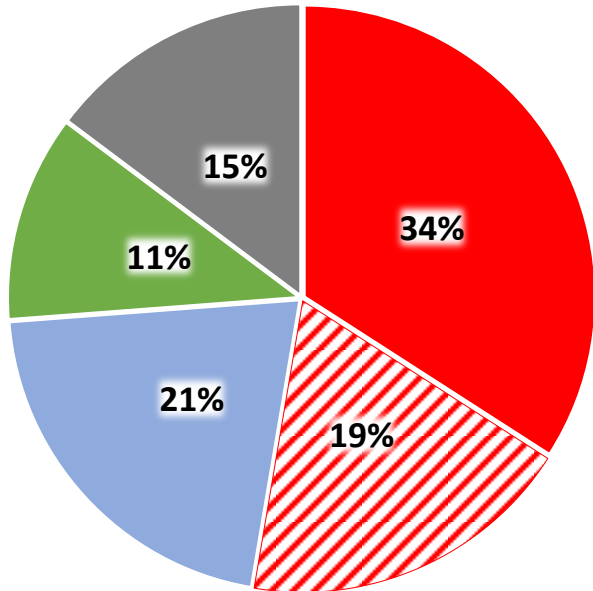
En 2018



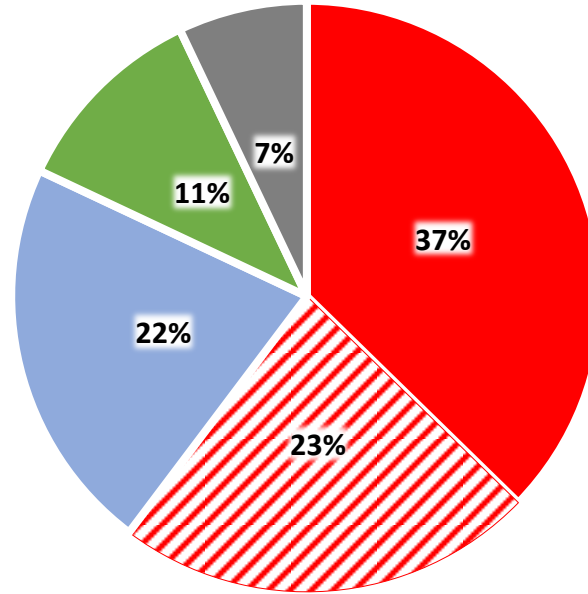
FILIERE



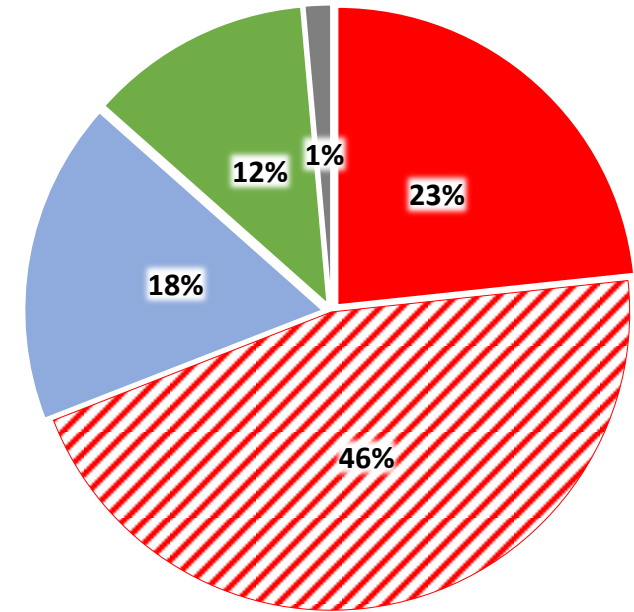
Startups



Emplois



Levées de fonds (montants cumulés)



Software



TechMed-Biotech



Autres



Hardware



Energie-cleantech

Startups à haute intensité technologique

Plus de 4 startups sur 10



170 startups (44%)



7/10 issues de
la recherche



2 000 emplois (45%)



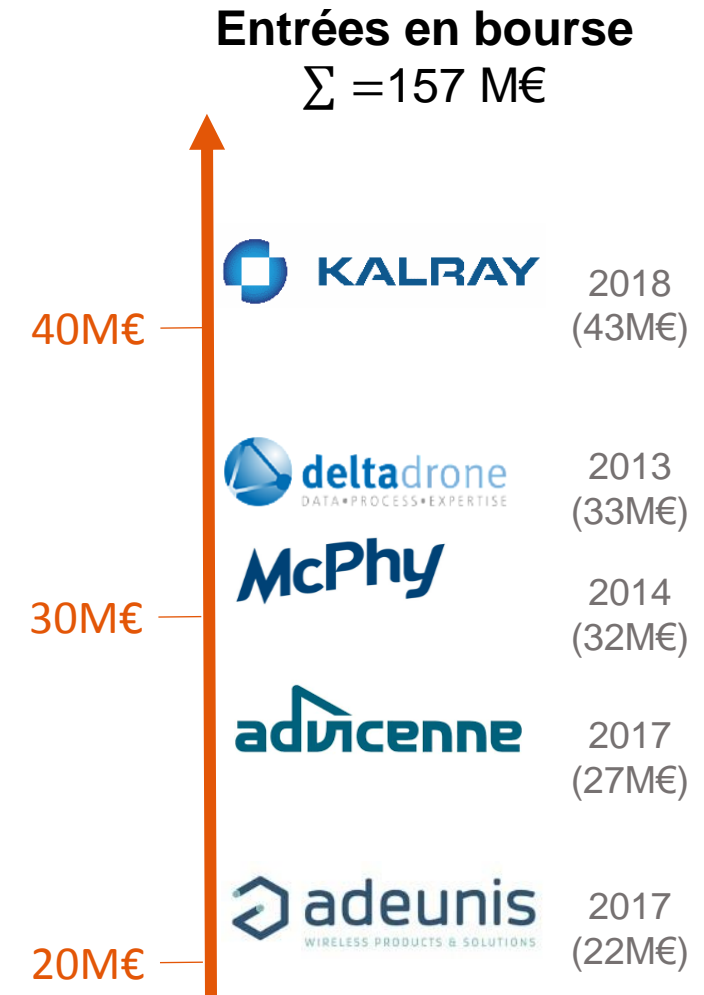
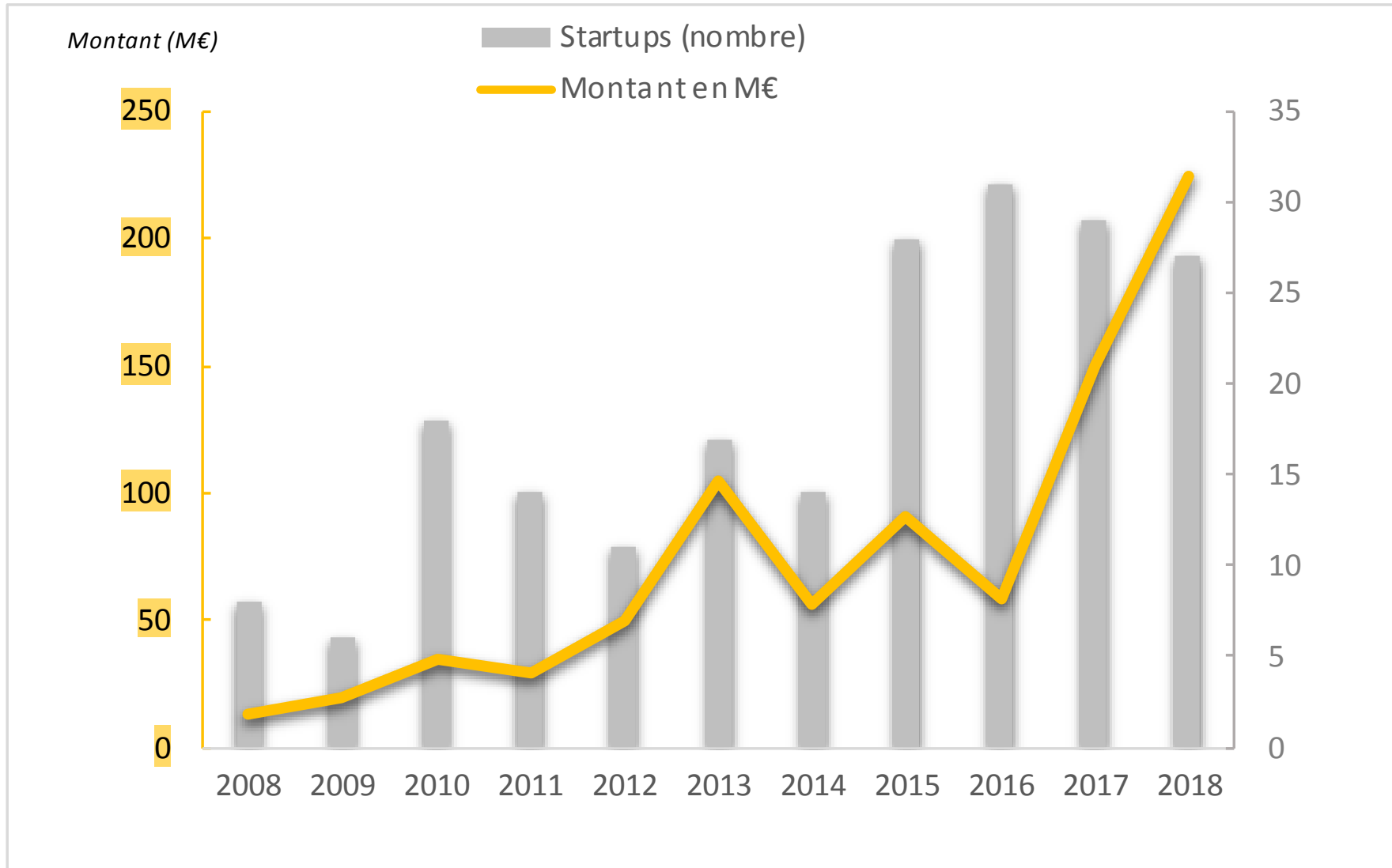
600 M€ de fonds
levés (65%)





LEVEE DE FOND

Évolution des montants annuels cumulés sur les 10 dernières années



Les levées de fonds en 2018 et 2019

les 15 levées de fonds les plus importantes	2018
Kalray (entrée en bourse)	43,5
Crocus technology	35
Aledia	30
Isorg	24
McpHy	16
Surgivisio	10,7
ISKN	10,5
Kalray	10
Wizbii	10
eLichens	7
Hap2U	4
Mirsense	2,2
Enerbee	2,2
Abiolab-Asposan	2
Hydrao	2

Startups	2019
Greenwaves	7
Nh TheraGuix	13
Aryballe	6,2
Pirmo1d (fin 2018/début 2019)	6
Sublimed	3
Enlaps	3
Wattalps	2,2
Morphosense	2
We Advocacy	1,2
Anataios	1
Sentinhealth	1
Hprobe	0,5



Le top
34

LEVEE DE FONDS



100 M€



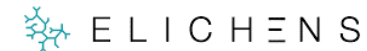
50 M€



30 M€



20 M€



5 M€

ACCOMPAGNEMENT

60% des startups ont été accompagnées
par un incubateur, un accélérateur ou un grand groupe

Inria
PepiteOzer
Tarmac
GCEA
Floralis
INPGrenoble
Gate1
HubBPI
QCEA
Linksiium

STMicroelectronics
StartupMaker
RéseauEntreprendre
Schneider
EM Lyon
InstitutMerieux
HPE LeCarré
Orevo Labs
Oscaro IncubaGEM
B612 Enedis
Bouygues Telecom
Grenoble Business Angels
VillageByCA



Grenoble
Alpes

CONTACTS :

Morgane LE DOUARE - morgane@grenoble-alps.com
Veronique PEQUIGNAT - veronique@grenoble-alps.com
Nicolas BEROUD - nicolas@grenoble-alps.com
Gaelle POUESSEL - gaelle.pouessel@lametro.fr

